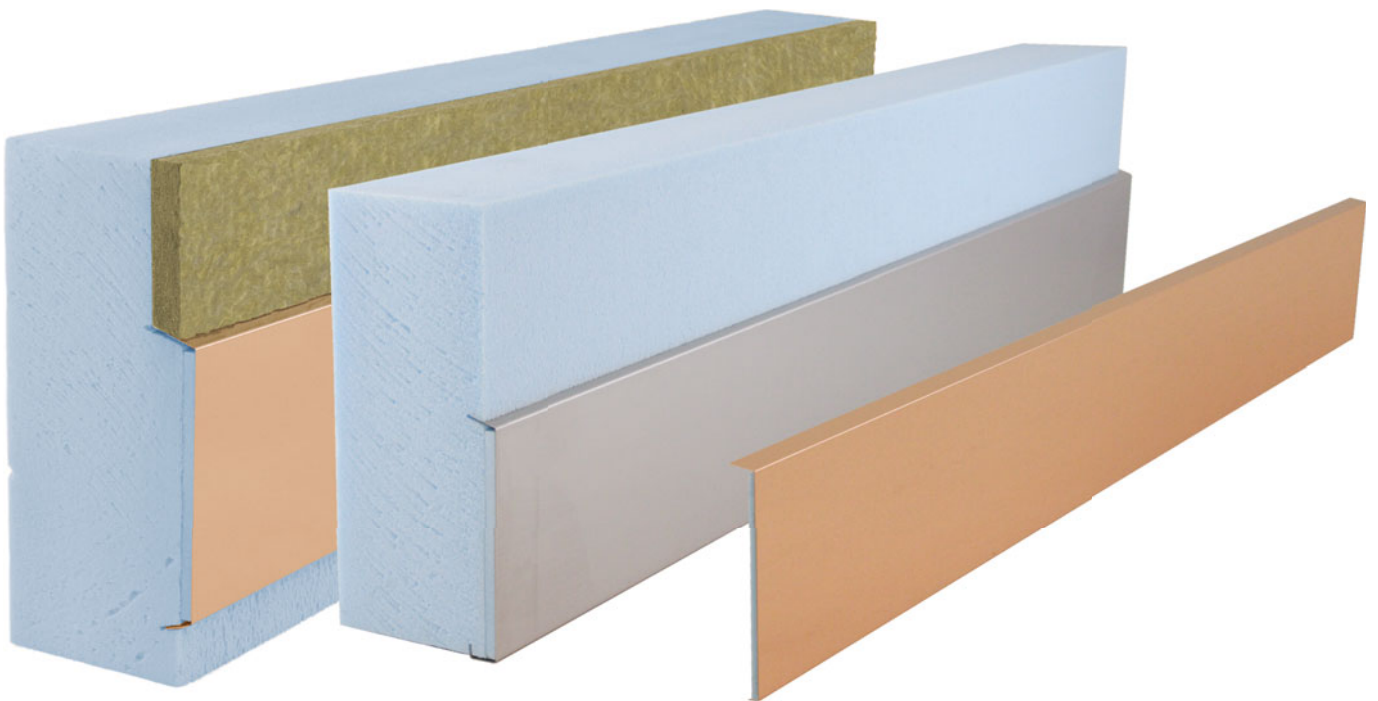




**Plinthes en tôle**



# Dosteba

*Elemente sind  
Les éléments sont  
unsere Stärke  
notre point fort*



## Plinthes en tôle

### Le problème

L'élément déclencheur de l'humidité montante au niveau des plinthes est souvent l'absence d'une séparation horizontale du revêtement. Ce dont il résulte les dommages bien connus tels que craquelures, efflorescences ou décolorations.

### La solution

Les plinthes en tôle garantissent une finition durable et propre au niveau des plinthes.

### Notre qualité

Les plinthes en tôle sont absolument sans de ponts thermique, étant donné que la tôle ne va pas jusqu'à la maçonnerie et qu'il n'y a pas de liaison mécanique.

### Vos avantages

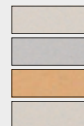
- ✓ Raccordements de façade propres dans la zone du sol
- ✓ Pas de dommages pour le crépi
- ✓ Pas de frais de rénovation
- ✓ Liberté de conception
- ✓ Absence de ponts thermiques
- ✓ Montage simple
- ✓ Valeur ajoutée de la façade

### Le produit

Les plinthes en tôle sont constituées par une plaque d'isolation en XPS travaillée mécaniquement avec une tôle coudée et collée en usine.

#### Qualités de tôle

- Acier chromé (A2) 0.5 mm
- Ugitop\* 0.5 mm
- Cuivre 0.55 mm
- Aluman 0.8 mm



#### Dimensions

- Epaisseurs: 60 - 300 mm
- Longueurs: 1250 mm
- Hauteurs tôle: 120 / 160 / 200 mm
- Hauteurs XPS: 200 / 300 / 340 mm

\* Acier chromé A2 avec surface mate



### Dosteba AG

CH-8184 Bachenbülach  
Téléphone: +41 43 277 66 00

### Dosteba GmbH

D-72770 Reutlingen  
Téléphone: +49 7121 30177 10