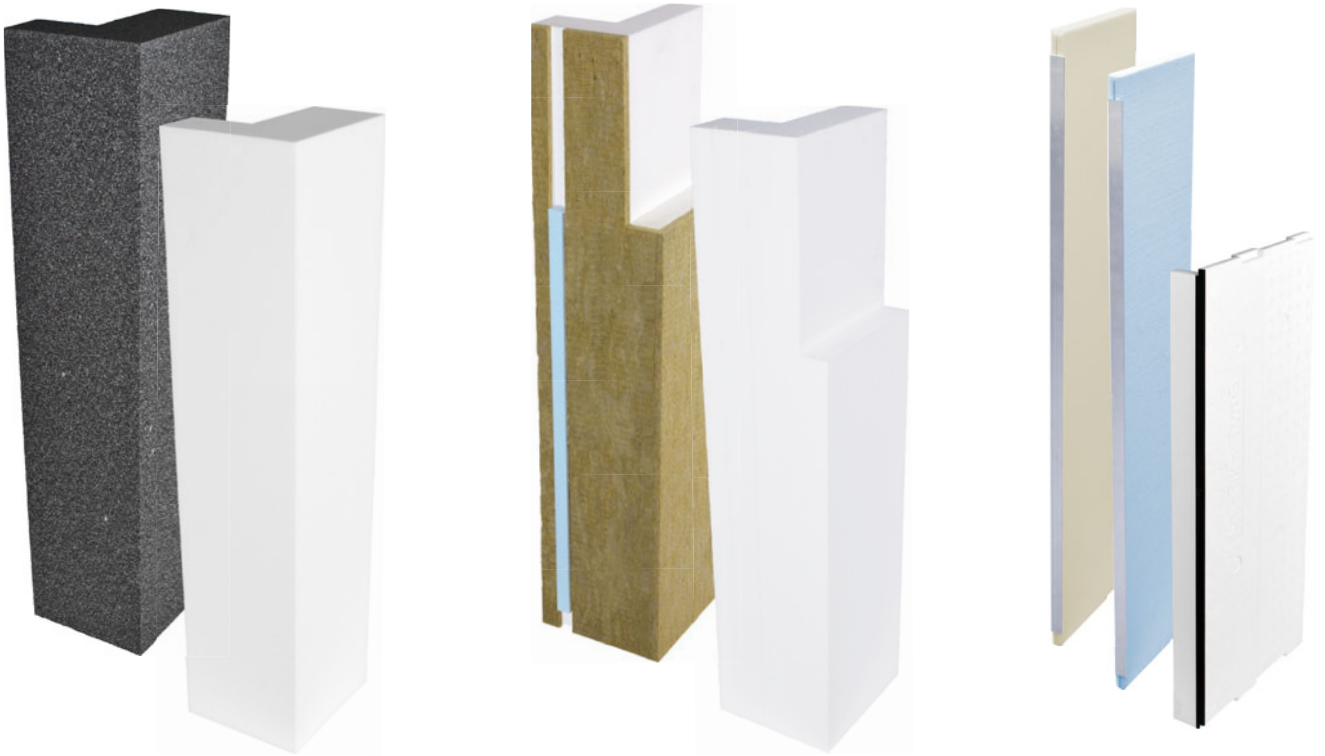




## Leibungselemente



# Dosteba

*Elemente sind  
Les éléments sont  
unsere Stärke  
notre point fort*



## Leibungselemente

### Lei-Isol®



#### Das Perfekte

Mit dem Leibungselement Lei-Isol® können Leibungen fixfertig und in einem Arbeitsgang ausgebildet werden. Kein Überstand in die Fassade, kein Ausschneiden für das Schürzenelement - einfach genial. Ausschnitte für Alu-Profile von Holz-Metallfenstern oder Luftdichtbänder sind unproblematisch. Mit diesem Produkt lassen sich auch versenkte Storenführungsschienen einfach und sauber realisieren. Ansonsten ist eine Einlage für die Befestigung der Storenführungsschienen integriert. Das Anpassen der Fassadendämmplatten ist äusserst anwenderfreundlich. Auf Wunsch gibt es das Leibungselement Lei-Isol® beschichtet und mit Kantenschutzprofil.



### Lei-Wik

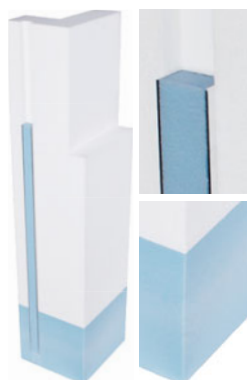


#### Das Einfache

Einfacher geht es nicht. Das Ausmessen ist kinderleicht. Der Leibungswinkel Lei-Wik wird als Meterware geliefert. Kleine Anpassungen können einfach bauseits gemacht werden. Wie beim Lei-Isol® ist die Fassadenfläche 245 mm isoliert. Für die Befestigung der Storenführungsschienen können Montagerondellen DoRondo®-PE versetzt werden.



### Zuschläge



#### Zur Vollendung

- Ausschnitt für Schürzenelement Do-Tab®
- Einlage für Storenführungsschiene
- Ausschnitt für Fensterbank
- U-Profil für versenkte Storenführungsschiene
- U-Profil unten verschweisst
- Ausschnitt für Fixbügel
- Eingebautes Klobentragelement K1 oder K1R
- Eingebauter Anschlagträger AT
- Aussparung für Holz-Metallfenster
- Terrainanschluss
- Leibungsdämmung Aerogel





## Leibungselemente

### Lei-Fix®



#### Das Bequeme

Das Leibungselement Lei-Fix® ist für all jene, die gerne flexibel reagieren und deshalb auch gerne etwas selber an Lager haben. Ausmessen am Bau ist nicht notwendig. Passt in fast allen Situationen. Dank der idealen Länge entsteht beinahe kein Verschnitt. Da es an den Fensterrahmen geschraubt wird, kann es bei jeder Witterung versetzt werden. Das Abdichtband garantiert die Dichtheit des Anschlusses an den Fensterrahmen. Der harte EPS bietet ein idealer Untergrund für die Verschraubung der Storenführungsschienen. Das Leibungselement Lei-Fix® ist in den Breiten 320 und 360 mm erhältlich.



### Lei-Stu



#### Das Renovationselement

Bei Fassadensanierungen ist es zwingend notwendig, dass die Leibung mit isoliert wird, sonst sind Schäden vorprogrammiert. Oft wird dies jedoch mangels genügend Platz unterlassen. Mit dem Leibungs- und Sturzelement Lei-Stu kann die Leibung und der Sturz auch bei kleinen Vorsprüngen des Fensterrahmens isoliert werden. Das Leibungselement Lei-Stu ist in PU oder XPS erhältlich.



### Zubehör



#### Klebdichtstoff PU-Hybrid

Einkomponenten Polyurethan Hybrid für dynamische Verklebungen sowie Fugen und Abdichtungen bei Dosteba Elementen und anderen Bauteilen. Nicht geeignet für Granit und XPS.

- Farbe weiss
- Kartusche à 290 ml und Beutel à 600 ml





## Leibungselemente

### Vielseitig

Jede Leibungsausbildung, jedes Fenster und jeder Fens-  
tereinbau ist unterschiedlich und verlangt andere Anforde-  
rungen an das Leibungselement.

### Die Lösung

Unser Sortiment ist vielseitig und praxisgerecht. Wir ha-  
ben für jede Gegebenheit das richtige Leibungselement.  
Für die Verschraubung der Storenführungsschienen sind  
Einlagen werkseitig eingebaut.

### Unsere Qualität

Qualität ist unser Markenzeichen. Leibungselemente  
werden fertig konfektioniert auf die Baustelle geliefert.  
Sie garantieren ein rationelles und sauberes Arbeiten.

### Ihre Vorteile

- ✓ Zeitgewinn durch rationelle Montage
- ✓ Gerade Leibungen
- ✓ Saubere Anschlüsse
- ✓ Keine Improvisationen auf der Baustelle
- ✓ Durchdachte Detaillösung auch unter dem Putz

### Die Produkte

Leibungselemente bestehen aus un-  
terschiedlichen Dämmmaterialien wie  
EPS, XPS, SW, GW, PU, Aerogel usw.  
Sie werden speziell für jedes Objekt  
gefertigt.

#### Leibungselemente

- Lei-Isol®
- Lei-Wik
- Lei-Fix®
- Lei-Stu



### Dosteba AG

CH-8184 Bachenbülach

Telefon: +41 43 277 66 00

### Dosteba GmbH

D-72770 Reutlingen

Telefon: +49 7121 30177 10